

**Legende**

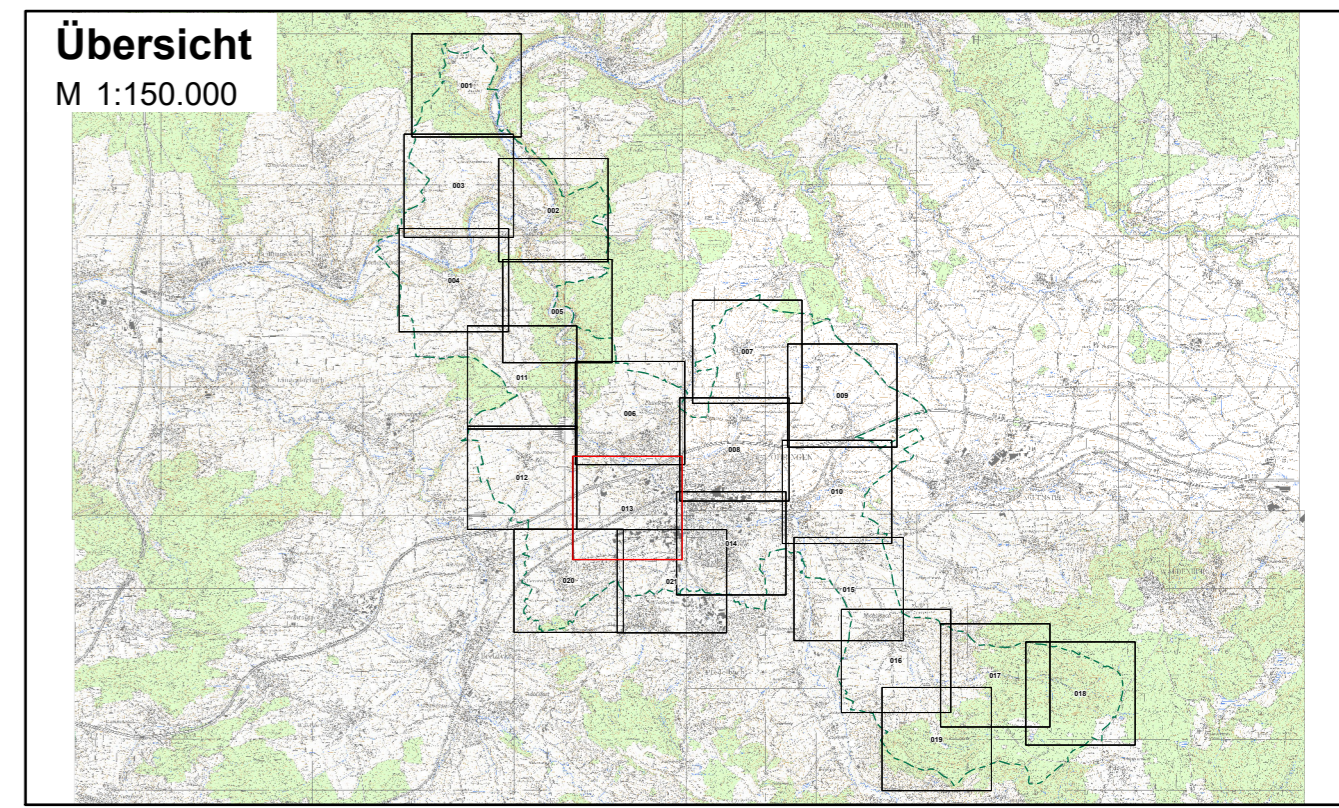
- Gemeindegrenze
- ALKIS Gebäude
- AWGN Gewässer
- HWGK Gewässer
- Eingangsdaten nicht aktuell
- Max. Überflutungsausbreitung "extrem, verschlammte"

Maximale Überflutungstiefen "extrem, verschlammte"

- > 0.05 - 0.1 m
- > 0.1 - 0.5 m
- > 0.5 - 1.0 m
- > 1.0 m

Zugrunde liegendes Koordinatensystem: DHDN  
 Abbildung: Gauß-Krüger Zone 3  
 Projektion: Transverse Mercator  
 Datum: Bessel 1841

Geobasisdaten © Landesamt für Geoinformation und Landentwicklung Baden-Württemberg, www.lgl-bw.de, Az.: 2851.9-1/19



**Große Kreisstadt Öhringen**

Starkregenrisikomanagement  
 Hydraulische Gefährdungsanalyse

<b>Studie</b>	<b>Projekt 010EH17017</b>			
Maximale Überflutungstiefen "extrem, verschlammte"	bearbeitet	Mai 2019	ksh / sth	Anlage <b>8</b> Blatt 013
	gezeichnet	Mai 2019	ksh	
	geprüft	Mai 2019	pne	
Starkregengefahrenkarte	Maßstab	<b>1:3.500</b>	Plan-Nr.	<b>UT_EXT_V_013</b>
EDV: 010EH17017_SRGK.aprx	Blattgröße: 0.851 x 0.604 = 0.514 m <sup>2</sup>			

<p><b>Auftraggeber / Antragsteller:</b></p> <p>Stadt Öhringen        Marktplatz 15        74613 Öhringen</p> <p>Tel.: 0 79 41 / 68-0        Fax: 0 79 41 / 68-188</p> <p>E-Mail: info@oehringen.de</p>	<p><b>Planverfasser:</b></p> <p><b>BIT INGENIEURE</b> BIT Ingenieure AG        Lerchenstraße 12        74072 Heilbronn</p> <p>Tel.: +49 7131 9165-0        Fax: +49 7131 9165-10</p> <p>heilbronn@bit-ingenieure.de        www.bit-ingenieure.de</p> <p>Karlsruhe   Freiburg   Heilbronn   Villingen-Schwenningen   Donaueschingen   Öhringen</p>
--	---

Öhringen, \_\_\_\_\_ Heilbronn, \_\_\_\_\_