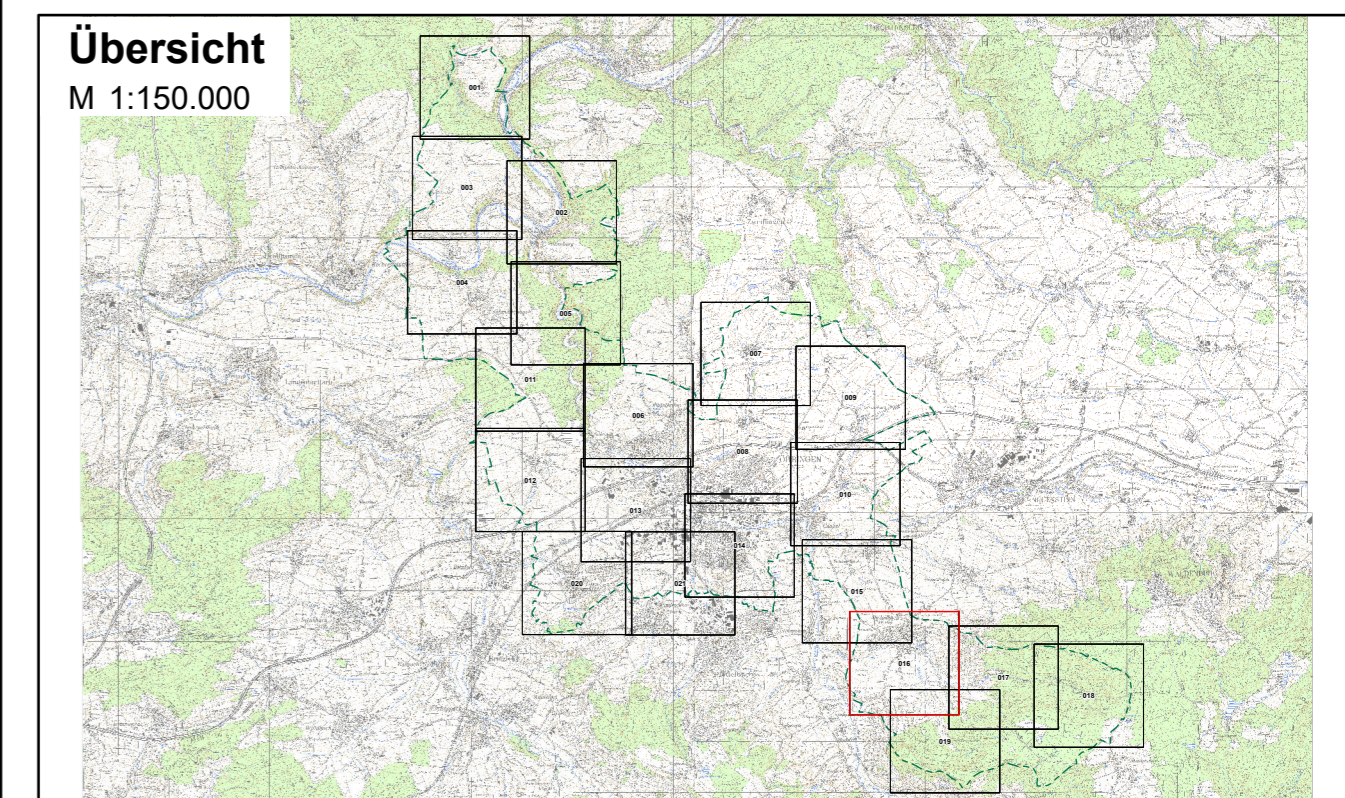


Legende

- Gemeindegrenze
- ALKIS Gebäude
- AWGN Gewässer
- HWGK Gewässer
- Eingangsdaten nicht aktuell
- Max. Überflutungsausbreitung "selten, verschlamm"
- Max. Überflutungsausbreitung "außergewöhnlich, verschlamm"
- Max. Überflutungsausbreitung "extrem, verschlamm"

Zugrunde liegendes Koordinatensystem: DHDN
 Abbildung: Gauß-Krüger Zone 3
 Projektion: Transverse Mercator
 Datum: Bessel 1841

Geobasisdaten © Landesamt für Geoinformation und Landentwicklung Baden-Württemberg,
 www.lgl-bw.de, Az.: 2851.9-1/19



Große Kreisstadt Öhringen

Starkregenrisikomanagement
 Hydraulische Gefährdungsanalyse

Studie	Projekt 010EH17017		
Maximale Überflutungsausdehnung "verschlamm"	bearbeitet	Mai 2019	ksh / sth
	gezeichnet	Mai 2019	ksh
	geprüft	Mai 2019	pne
Starkregengefahrenkarte	Maßstab	1:3.500	Plan-Nr. UA_V_016
	EDV: 010EH17017_SRGK.aprx	Blattgröße: 0,851 x 0,604 = 0,514 m²	

<p>Auftraggeber / Antragsteller:</p> <p>Stadt Öhringen Marktplatz 15 74613 Öhringen</p> <p>Tel.: 0 79 41 / 68-0 Fax: 0 79 41 / 68-188</p> <p>E-Mail: info@oehringen.de</p>	<p>Planverfasser:</p> <p>BIT INGENIEURE</p> <p>BIT Ingenieure AG Lerchenstraße 12 74072 Heilbronn</p> <p>Tel.: +49 7131 9165-0 Fax: +49 7131 9165-10</p> <p>heilbronn@bit-ingenieure.de www.bit-ingenieure.de</p>
---	--

Karlsruhe | Freiburg | Heilbronn | Villingen-Schwenningen | Donaueschingen | Öhringen

Öhringen, _____ Heilbronn, _____